

**ALAIN MULLER**

COMMISSAIRE DE JUSTICE  
3, rue du Garet - BP 1110  
69202 LYON CEDEX 01

## **PROCES VERBAL DESCRIPTIF**

**L'AN DEUX MILLE VINGT-QUATRE  
ET LE VINGT-DEUX FEVRIER A 09H00  
RETOUR ETUDE, RECHERCHES ENVIRONNEMENT,  
SITUATION DU BIEN JUSQU'A 11H00**

**A LA REQUÊTE DE :**

**SERVICE DES DOMAINES, Pôle de Gestion des Patrimoines Privés (GPP) de Lyon, situé 3 rue de la Charité 69002 Lyon, agissant en sa qualité de curateur des successions Vacantes, représenté par le Directeur Régional des Finances Publiques de la Région Auvergne Rhône-Alpes et du département du Rhône, intervenant par délégation des Préfets des Départements de l'Ain, de la Loire et du Rhône, lui-même représenté par la titulaire de la subdélégation.**

**Lequel m'a exposé qu'une ordonnance sur requête aux fins de désignation de curatelle à succession vacante a été rendue par le tribunal Judiciaire de Lyon en date du 14/01/2021**

**Qui a déclaré vacante les successions de :**

**Qu'il me requiert de dresser un procès-verbal descriptif du bien sis 54 route de Collonges Saint Cyr au Mont D'Or de**

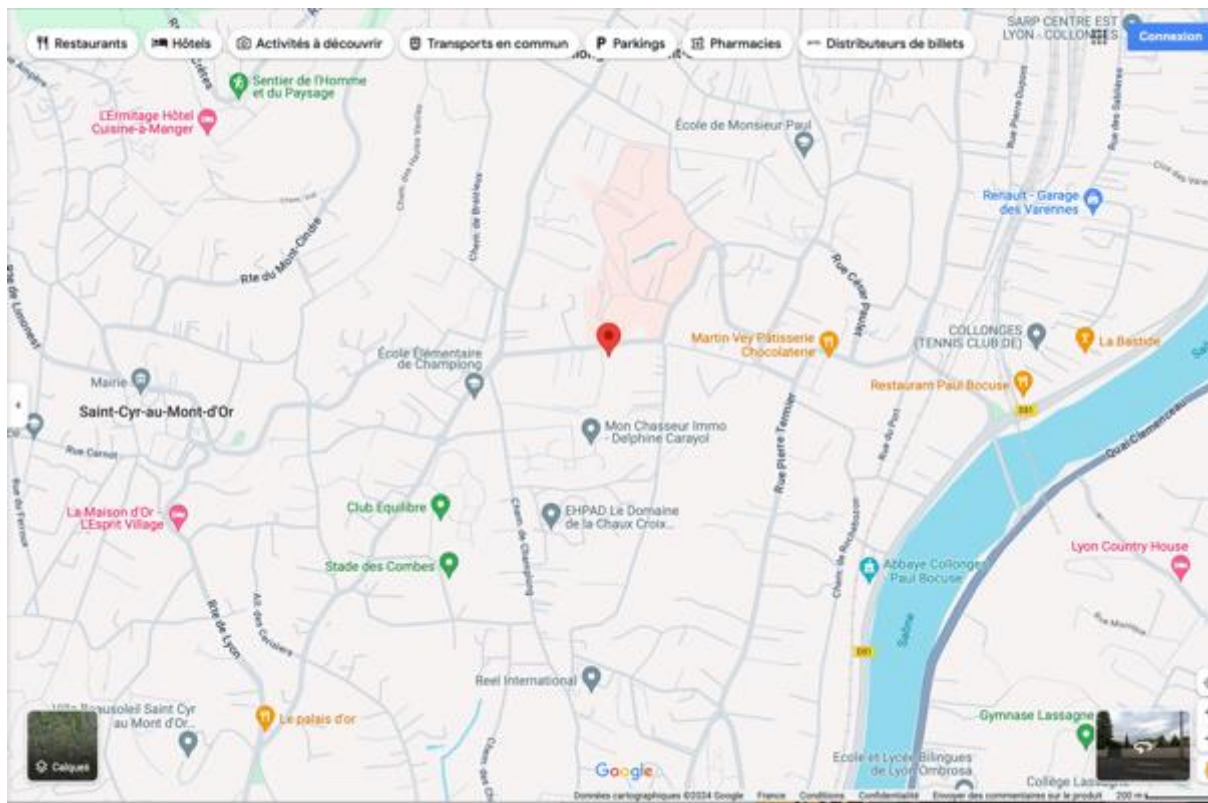
**C'est pourquoi,**

**Déférant à cette réquisition,**

**JE SOUSSIGNE ALAIN MULLER, HUISSIER DE JUSTICE ASSOCIE DE LA SCP ALAIN MULLER, HERVE SOUCHE & ANDRE PEYROCHE, TITULAIRE D'UN OFFICE D'HUISSIER DE JUSTICE A LA RESIDENCE DE LYON, Y DEMEURANT 3 RUE DU GARET - 69001 LYON.**

CERTIFIE m'ètre transporté ces jour et heure :

**54 route de Collonges**  
**Saint Cyr au Mont D'Or**



**Saint-Cyr-au-Mont...**

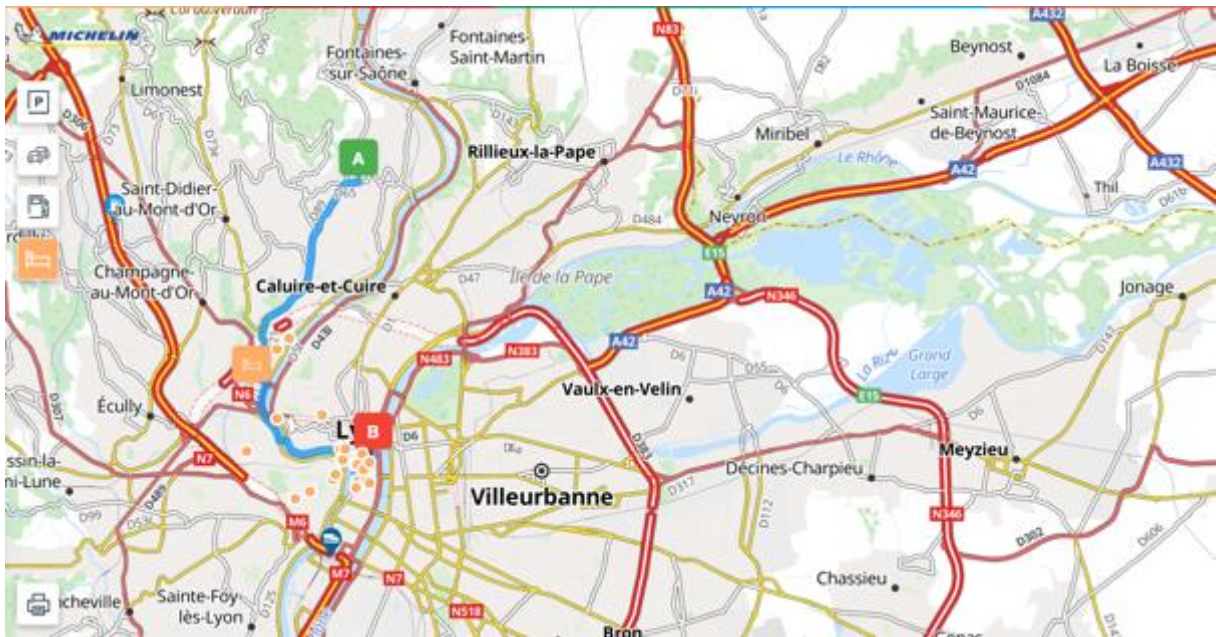
69450

45.815519, 4.831644



◆ DESSERTES :

La maison est située entre le centre de Saint Cyr au Mont d'Or et Collonges au Mont d'Or.



Via D21

 **20 min**

 **9,3 km**

 **1,14 €**

 **1.45 kg CO<sub>2</sub>**



## BUS

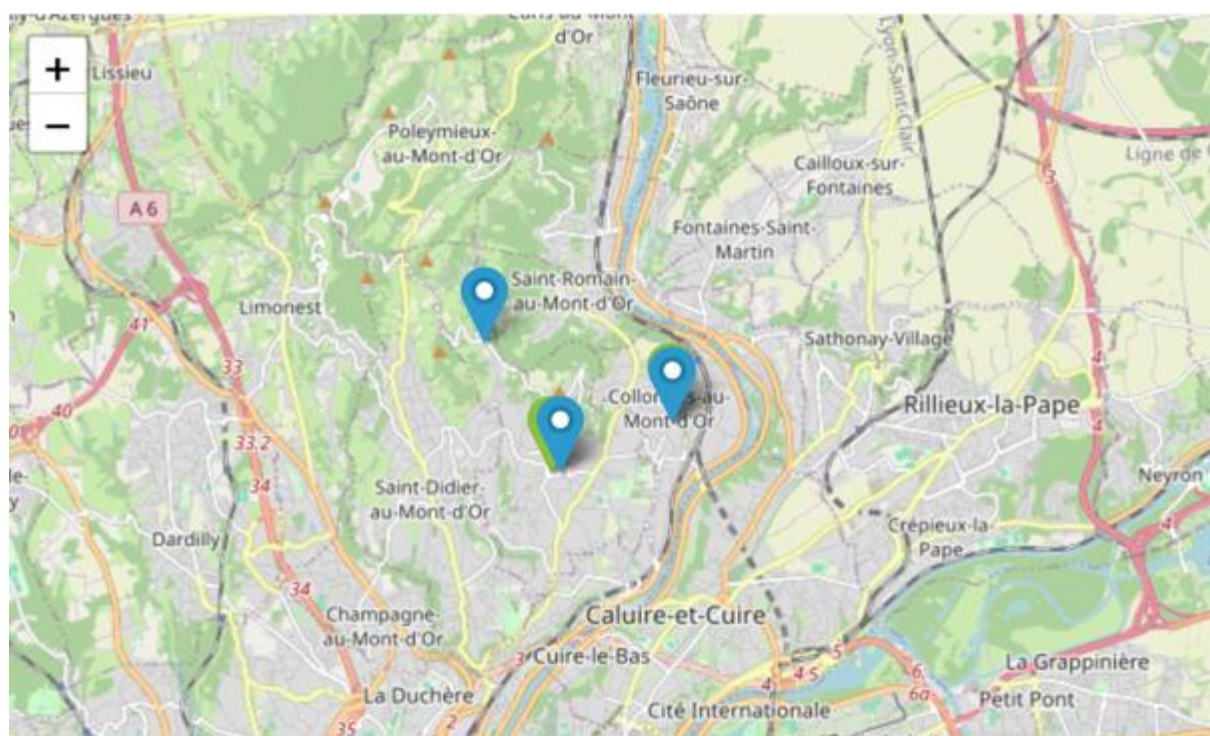
**34**  
minutes



### ♦ SCOLARITE :

Le sis 54 route de Collonges Saint Cyr au Mont D'Or est situé dans l'Académie de Lyon et dépend de la zone A.

### Ecoles maternelles de Saint Cyr au Mont d'OR



#### Maternelle Centre

Établissement Public

Saint-Cyr-au-Mont-d'Or (69450)

#### Maternelle Les Chartreux Sainte Blandine

Établissement Privé

Saint-Cyr-au-Mont-d'Or (69450)

#### Maternelle L'envolée

Établissement Privé

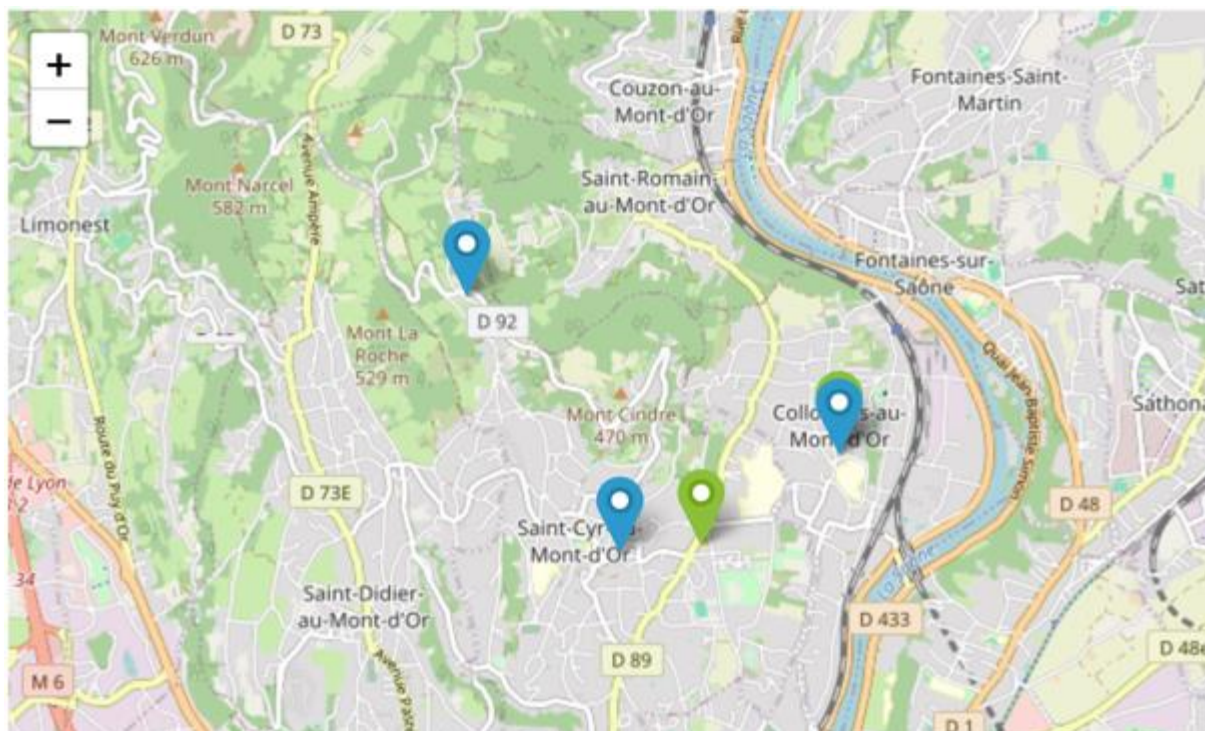
Saint-Cyr-au-Mont-d'Or (69450)

#### Maternelle Monsieur Paul

Établissement Public  
Collonges-au-Mont-d'Or (69660)  
**Maternelle Greenfield**

Établissement Privé  
Collonges-au-Mont-d'Or (69660)

## Ecoles maternelles de Saint Cyr au Mont d'OR



### Ecole Primaire Les Chartreux Sainte Blandine

Établissement Privé  
Saint-Cyr-au-Mont-d'Or (69450)

### Ecole Primaire Champlong

Établissement Public  
Saint-Cyr-au-Mont-d'Or (69450)

### Ecole Primaire L'envolée

Établissement Privé  
Saint-Cyr-au-Mont-d'Or (69450)

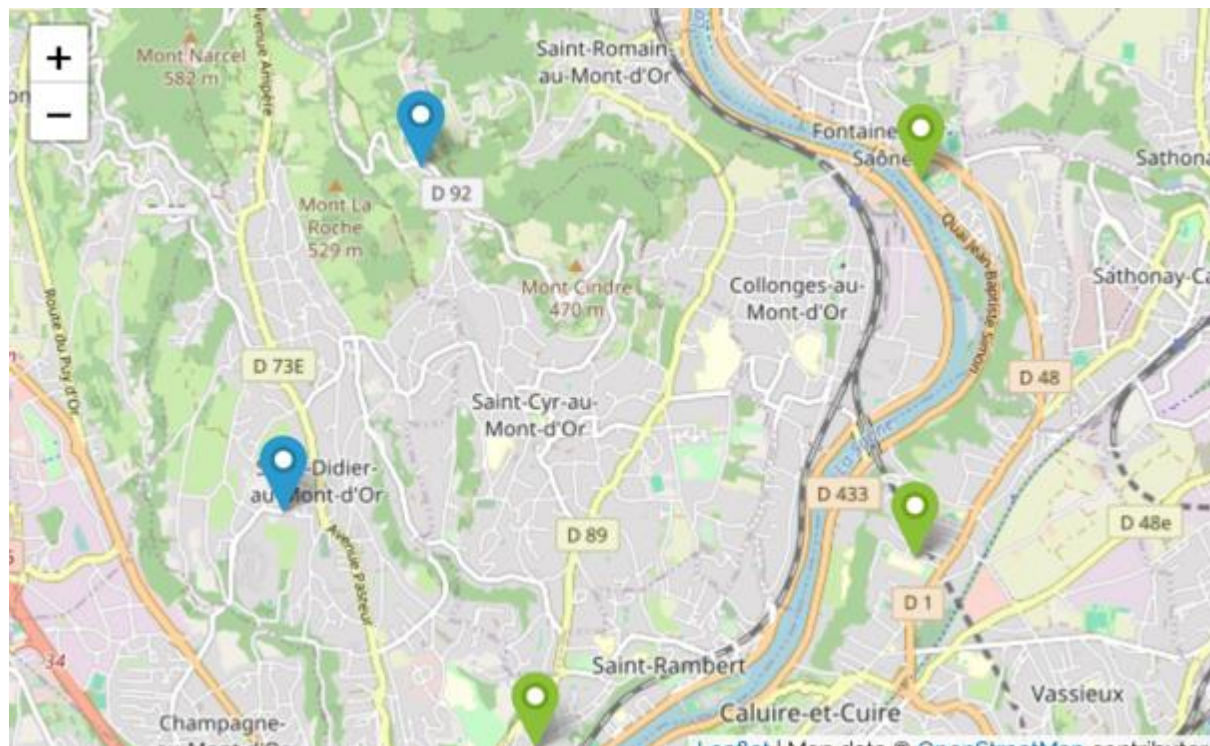
### Ecole Primaire Monsieur Paul

Établissement Public  
Collonges-au-Mont-d'Or (69660)

### Ecole Primaire Greenfield

Établissement Privé  
Collonges-au-Mont-d'Or (69660)

## Collèges de Saint Cyr au Mont d'OR



### Collège L'envolée

Établissement Privé

[Saint-Cyr-au-Mont-d'Or \(69450\)](#)

### Collège Fromente Saint François

Établissement Privé

[Saint-Didier-au-Mont-d'Or \(69370\)](#)

### Collège Jean Perrin

Établissement Public

[Lyon \(69000\)](#)

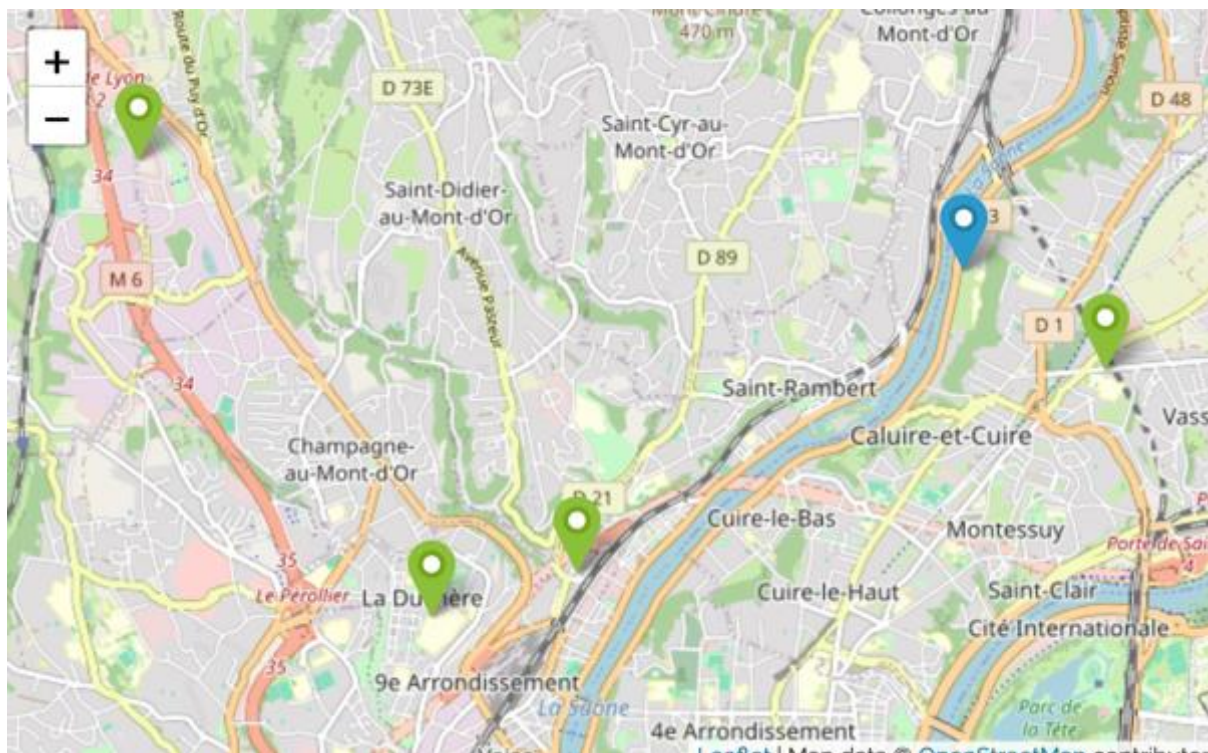
### Collège Jean de Tournes

Établissement Public

[Fontaines-sur-Saône \(69270\)](#)

### Collège André Lassagne

## Lycées proches de Saint Cyr au Mont d'OR



### **Lycée privé Multilingue Ombrosa**

Établissement Privé

Caluire-et-Cuire (69300)

### **Lycée Jean Perrin**

Établissement Public avec un internat

Lyon (69000)

### **Lycée professionnel André Cuzin**

Établissement Public

Caluire-et-Cuire (69300)

### **Lycée horticole de Lyon-Dardilly - Paysage et environnement**

Établissement Public avec un internat

Dardilly (69570)

### **Lycée La Martinière Duchère**

La maison est vide et inoccupée.

Où étant, à l'aide des clés remises par le service j'ai constaté ce qui suit et j'ai procédé à la prise de 26 clichés photographiques numériques dont j'atteste qu'ils sont parfaitement conformes à la réalité et qu'ils ne sont pas modifiés par un quelconque procédé technique.

## EXTERIEUR

Façade SUD.

– Accès à l'allée par une porte à gauche du garage.





Façade EST.



Façade OUEST.





Façade NORD.





## INTERIEUR

### RDC

#### ◆ SEJOUR SALLE A MANGER :

##### ➤ Sol :

- Carrelé, en état d'usage.

##### ➤ Murs :

- Peints en état d'usage.

##### ➤ Plafond :

- Peintt en état d'usage.

Un placard avec portes coulissantes avec le chauffe-eau.

##### ➤ Éclairage naturel :

- Deux baies vitrées, une au Nord, une à l'Ouest.





**WC:**

➤ **Sol :**

- Carrelé, en état d'usage.

➤ **Murs :**

- Peints en état d'usage.

➤ **Plafond :**

- Peint en état d'usage.

➤ **Équipement :**

- Un WC avec couvercle et abattant.
- Une VMC.



❖ **CUISINE :**

➤ **Sol :**

- Carrelé en état d'usage.

➤ **Murs :**

- Peints en état d'usage.

➤ **Plafond :**

- Peint en état d'usage.

➤ **Équipement :**

❖ Une cuisine intégrée en L.

❖ Un évier double bac égouttoir à droite, un plan de travail sans plaque de cuisson, une hotte.

❖ Absence de four électrique, de réfrigérateur et de lave-vaisselle.

➤ **Éclairage naturel :**

Une fenêtre double battant donnant au Sud.







### **CHAMBRE 1 :**

- **Sol :**
  - Carrelé en état d'usage.
- **Murs :**
  - Peints en état d'usage.
- **Plafond :**
  - Peint en état d'usage.
- **Éclairage naturel :**
  - Une fenêtre double battant donnant au Nord.



## **SALLE D'EAU :**

### ➤ **Sol :**

- Carrelé en état d'usage.

### ➤ **Murs :**

- Carrelés sur les 2/3 de la hauteur en état d'usage.

### ➤ **Plafond :**

- Peint en état d'usage.

### ➤ **Équipement :**

- Un lavabo sur colonne alimenté par un robinet mélangeur, vidange par siphon.
- Une douche avec cabine de douche alimentée par un robinet mitigeur, flexible de douche, vidange par siphon.
- Une ventilation mécanique.
- Un radiateur sèche serviettes.





## ETAGE

### CHAMBRE 2 :

- Sol :
  - Carrelé en état d'usage.
- Murs :
  - Peints en état d'usage.
- Plafond :
  - Peint en état d'usage.
- Éclairage naturel :
  - Une fenêtre double battant donnant au Sud.

Un placard avec portes coulissantes.





### **SALLE DE BAINS :**

#### ➤ **Sol :**

- Carrelé en état d'usage.

#### ➤ **Murs :**

- Carrelés sur les 2/3 de la hauteur en état d'usage.

#### ➤ **Plafond :**

- Peint en état d'usage.

#### ➤ **Équipement :**

- Une vasque sur meuble par un robinet mélangeur, vidange par siphon.
- Une baignoire alimentée par un robinet mitigeur, flexible de douche, vidange par siphon.
- Une ventilation mécanique.



**COIN WC :**

➤ **Sol :**

- Carrelé, en état d'usage.

➤ **Murs :**

- Peints en état d'usage.

➤ **Plafond :**

- Peint en état d'usage.

➤ **Équipement :**

- Un WC avec couvercle et abattant.
- Une VMC.





### **CHAMBRE 3 :**

➤ **Sol :**

- Carrelé en état d'usage.

➤ **Murs :**

- Peints en état d'usage.

➤ **Plafond :**

- Peint en état d'usage.

➤ **Éclairage naturel :**

- Une fenêtre double battant donnant au Nord.

Un placard avec portes coulissantes.





#### **CHAMBRE 4 :**

➤ **Sol :**

- Carrelé en état d'usage.

➤ **Murs :**

- Peints en état d'usage.

➤ **Plafond :**

- Peint en état d'usage.

➤ **Éclairage naturel :**

- Une fenêtre double battant donnant au Nord.

Un placard avec portes coulissantes.



**Toutes les fenêtres de la maison sont équipées de volets roulants.  
Le chauffage est assuré par des convecteurs électriques.**

