

## PROCES VERBAL DESCRIPTIF

**L'AN DEUX MILLE VINGT CINQ  
ET LE VINGT-SIX MAI A 08H30  
RETOUR ETUDE, RECHERCHES ENVIRONNEMENT,  
SITUATION DU BIEN JUSQU'À 11H00**

**A LA REQUÊTE DE :**

**La société BNP PARIBAS SA au capital de 2 468 663 292 € immatriculé au RCS de Paris sous le numéro 662 042 449 dont le siège social est situé 16 Boulevard des Italiens 75009 Paris et le Service des Affaires Spéciales et Recouvrement 20 boulevard Eugène Deruelle immeuble le Britannia bâtiment A 69 432 Lyon cedex 03 représenté par ses dirigeants légaux en exercice domiciliés en cette qualité audit siège. Et ayant pour avocat mette Florence CHARVOLIN, Avocat associé de la Selarl ADK, avocat au barreau de Lyon y demeurant le Britannia bâtiment A 20 boulevard Eugène Deruelle 69 432 Lyon cedex 03 au cabinet de laquelle domicile est élu.**

**Agissant en vertu et pour l'exécution de :**

Une copie exécutoire notariée en date du 24 janvier 2014 reçu par maître Olivier LECOMTE notaire de la Selarl « Olivier LECOMTE » titulaire d'un Office notarial un Carrière sur Seine 2 rue Gabriel Péri contenant prêt immobilier numéro 60548920 d'un montant de 205 000,00 € remboursable en 240 mensualités au taux de 3,25% l'an outre frais et accessoire.

Un avenant en date du 20 avril 2015 modifiant le taux d'intérêt par substitution d'un taux révisable EURIBOR 3 mois capé +1.

Le crédit est garanti par une inscription de privilège de prêteur de deniers en date du 24 janvier 2014 publiée et enregistrée au SPF de Lyon 3 èm bureau le 18 février 2014 volume 2014V numéro 1870.

D'un commandement de payer valant saisie en date du 21 février 2025 publié à la conservation des hypothèques.

En application de l'article R.322-2 du code des procédures civiles d'exécutions, elle me requiert de dresser, à la demande de la société BNP Paribas, un procès-verbal descriptif du bien de Monsieur XX sur un bien situé 14 rue docteur Gallavardin, 33 et 35 rue Maréchal Leclerc 69800 Saint-Priest.

C'est pourquoi,

Déférant à cette réquisition,

**JE SOUSSIGNE ALAIN MULLER, COMMISSAIRE DE JUSTICE ASSOCIE DE LA SCP ALAIN MULLER, HERVE SOUCHE & ANDRE PEYROCHE, TITULAIRE D'UN OFFICE D'HUISSIER DE JUSTICE A LA RESIDENCE DE LYON, Y DEMEURANT 3 RUE DU GARET - 69001 LYON.**  
CERTIFIE m'être transporté ces jour et heure :

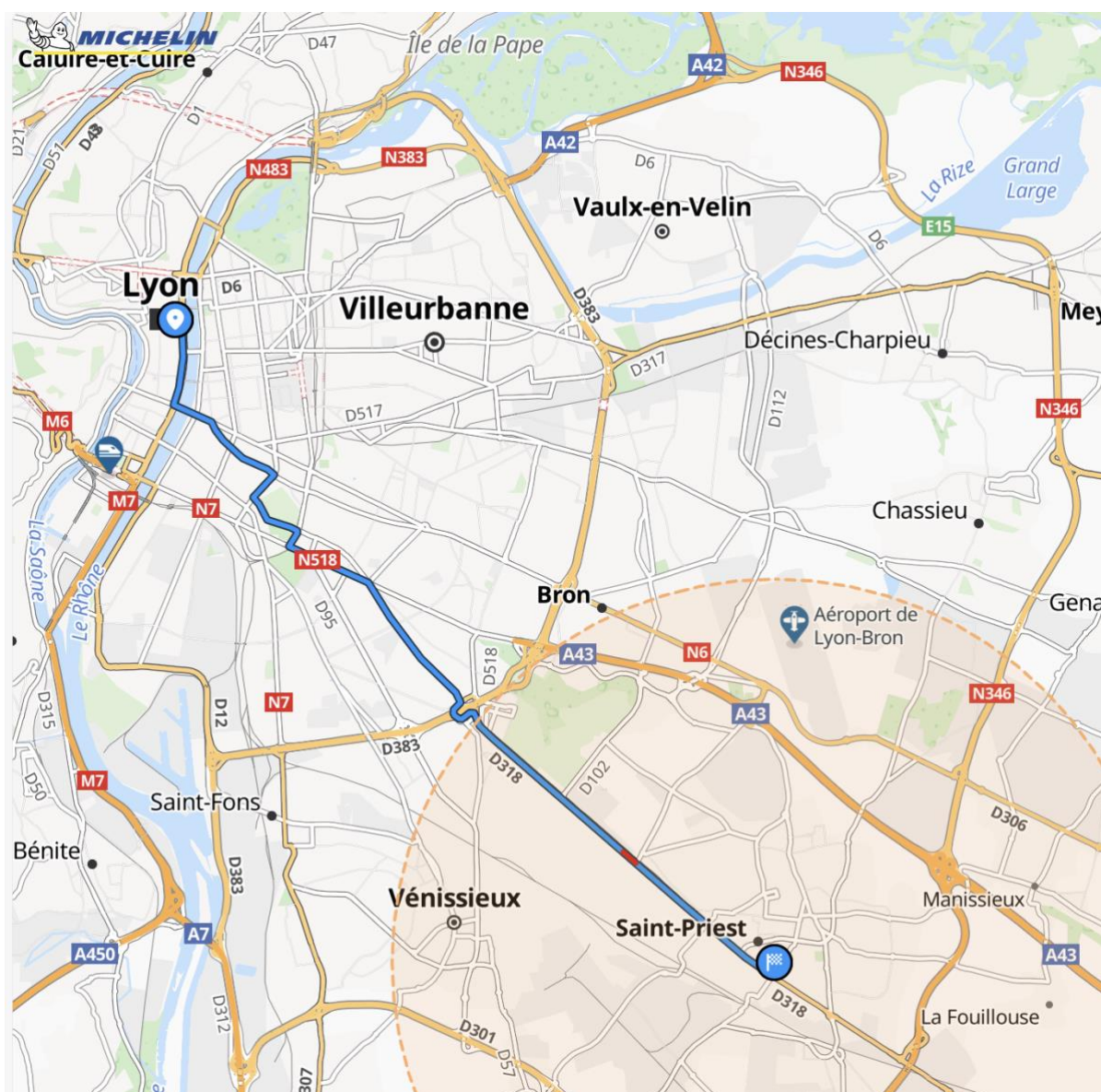
L'appartement est situé à 13,5 km à l'EST du centre de Lyon

Il est accessible par :



3 Rue du Garet, 69001 Lyon  
33 rue maréchal Leclerc 69 800 Saint-Priest

**0 h 33 min**  
13.5 km



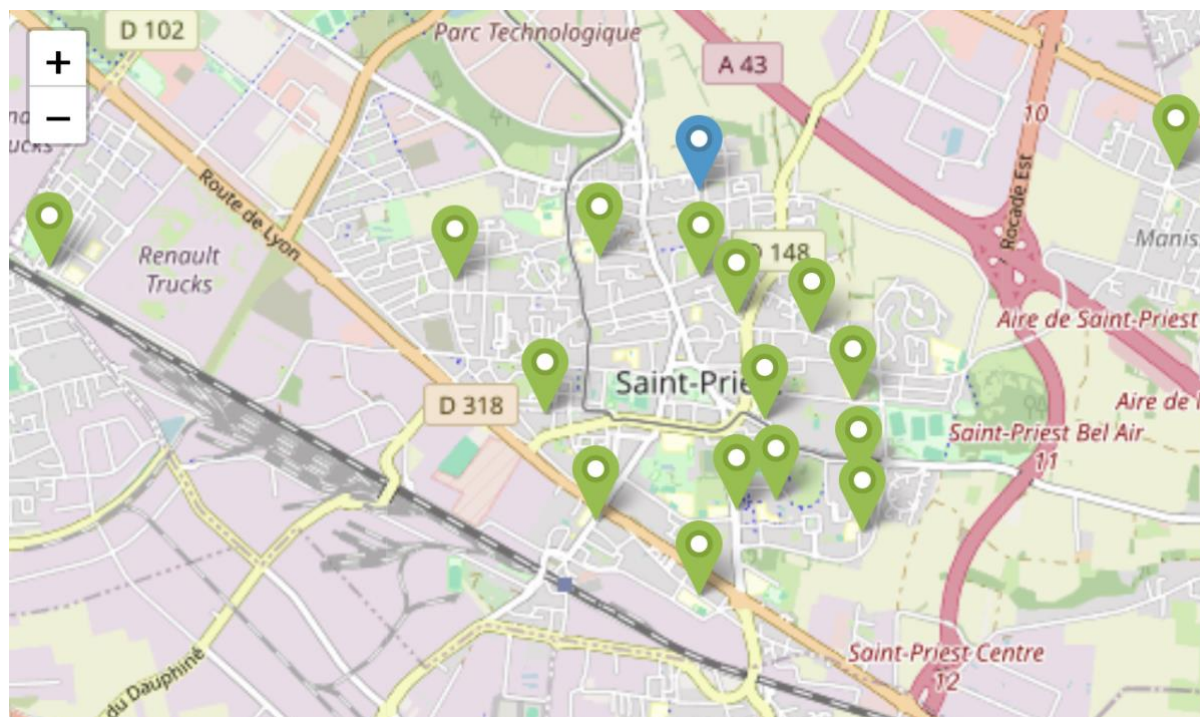
Départ 10h57 - Arrivée 11h47		9 min	602g
<div style="text-align: center;">Carte interactive</div>			
50 minutes	M A - M D - C 25!		>
Départ 10h48 - Arrivée 11h47		8 min	823g
58 minutes	C 14 - M D - C 25!		>
Départ 10h43 - Arrivée 11h44		9 min	69g
1h00	M A - T 2 -		>
Départ 10h42 - Arrivée 11h47		7 min	1423g
1h04	C 3! - C 25!		>

➤ **SCOLARITE :**

L'appartement est situé dans l'Académie de Lyon et dépend de la zone A.

Écoles maternelles de Saint-Priest

17 écoles maternelles sont recensées à Saint-Priest.



Ecoles maternelles publiques de Saint-Priest

**Maternelle Simone Signoret**

Établissement Public

**Maternelle Claude Farrère**

Établissement Public en réseau d'éducation prioritaire (REP)

**Maternelle François Mansart**

Établissement Public en réseau d'éducation prioritaire (REP)

**Maternelle Jules Ferry**

Établissement Public en réseau d'éducation prioritaire (REP)

**Maternelle Edouard Herriot**

Établissement Public en réseau d'éducation prioritaire (REP)

**Maternelle Jean Macé**

Établissement Public

**Maternelle Honoré de Balzac**

Établissement Public

**Maternelle Mi Plaine**

Établissement Public

**Maternelle Plaine de Saythe**

Établissement Public

**Maternelle Pablo Neruda**

Établissement Public

**Maternelle Hector Berlioz**

Établissement Public en réseau d'éducation prioritaire (REP)

**Maternelle Les Marendiers**

Établissement Public

**Maternelle Berliet**

Établissement Public

**Maternelle Joseph Brenier**

Établissement Public en réseau d'éducation prioritaire (REP)

**Maternelle Revaion**

Établissement Public

**Maternelle Jean Jaurès**

Établissement Public

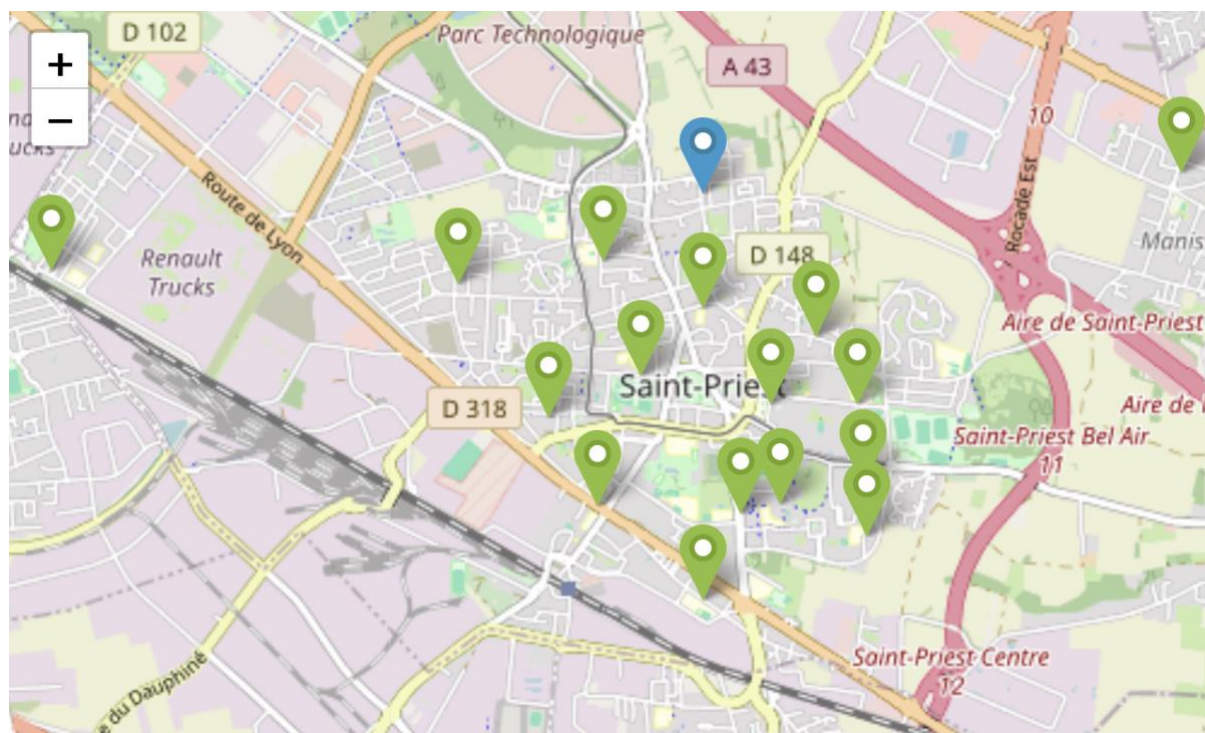
Ecoles maternelles privées de Saint-Priest

**Maternelle Jeanne d'Arc**

Établissement Privé

Ecoles primaires de Saint-Priest

17 écoles primaires sont recensées à Saint-Priest.



Ecoles primaires publiques de Saint-Priest

**Ecole Primaire Simone Signoret**

Établissement Public

**Ecole Primaire Claude Farrère**

Établissement Public en réseau d'éducation prioritaire (REP)

**Ecole Primaire François Mansart**

Établissement Public en réseau d'éducation prioritaire (REP)

**Ecole Primaire Jean Macé**

Établissement Public

**Ecole Primaire Honoré de Balzac**

Établissement Public

**Ecole Primaire Mi Plaine**

Établissement Public

**Ecole Primaire Jean Jaurès**

Établissement Public

**Ecole Primaire Plaine de Saythe**

Établissement Public

**Ecole Primaire Pablo Neruda**

Établissement Public

**Ecole Primaire Hector Berlioz**

Établissement Public en réseau d'éducation prioritaire (REP)

**Ecole Primaire Edouard Herriot**

Établissement Public en réseau d'éducation prioritaire (REP)

**Ecole Primaire Revaizon**

Établissement Public

**Ecole Primaire Joseph Brenier**

Établissement Public en réseau d'éducation prioritaire (REP)

**Ecole Primaire Jules Ferry**

Établissement Public en réseau d'éducation prioritaire (REP)

**Ecole Primaire Les Marendiers**

Établissement Public

**Ecole Primaire Berliet**

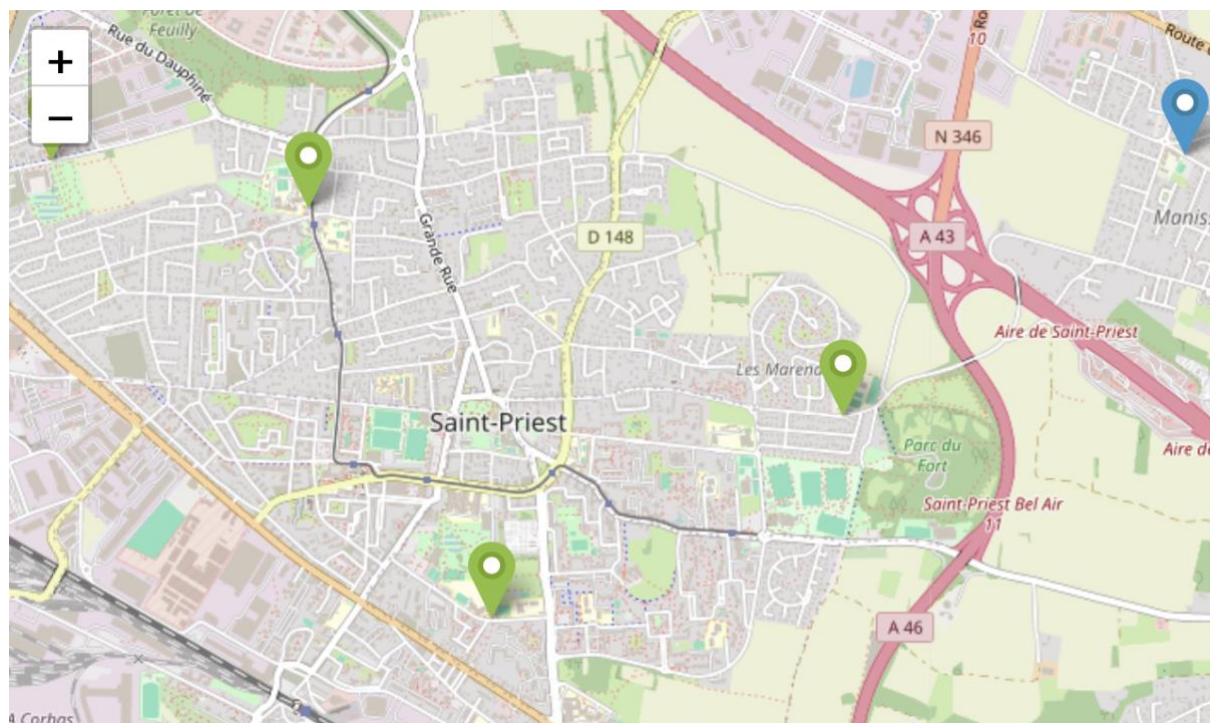
Établissement Public

Ecoles primaires privées de Saint-Priest

**Ecole Primaire Jeanne d'Arc**

## Collèges de Saint-Priest

5 collèges sont recensés à Saint-Priest.



### Collèges publics de Saint-Priest

#### **Collège Colette**

Établissement Public en réseau d'éducation prioritaire (REP)

#### **Collège Gérard Philipe**

Établissement Public

#### **Collège Boris Vian**

Établissement Public

#### **Collège Simone Veil**

Établissement Public

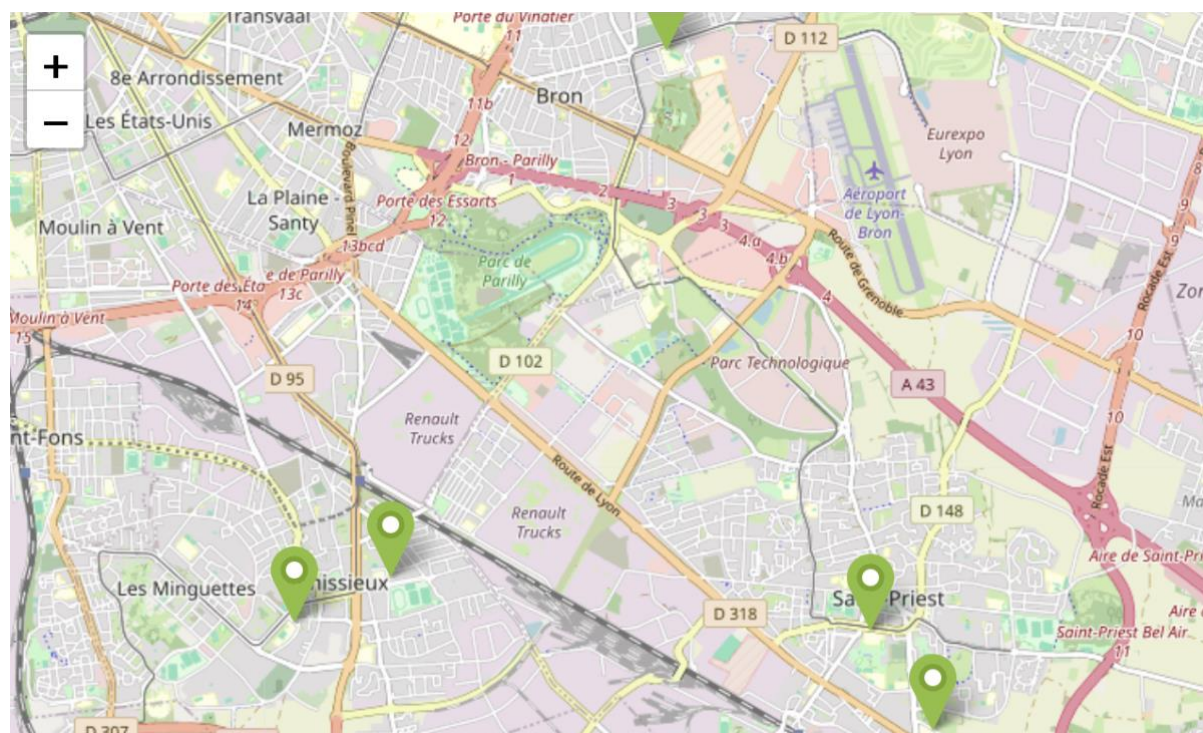
### Collèges privés de Saint-Priest

#### **Collège La Xavière**

Établissement Privé

## Lycées à Saint-Priest et à proximité

2 lycées sont recensés à Saint-Priest.



### Lycée Condorcet

Établissement Public

Saint-Priest (69800)

### Lycée professionnel Fernand Forest

Établissement Public

Saint-Priest (69800)

### Lycée professionnel Hélène Boucher

Établissement Public avec un internat

Vénissieux (69200)

### Lycée Jean-Paul Sartre

Établissement Public

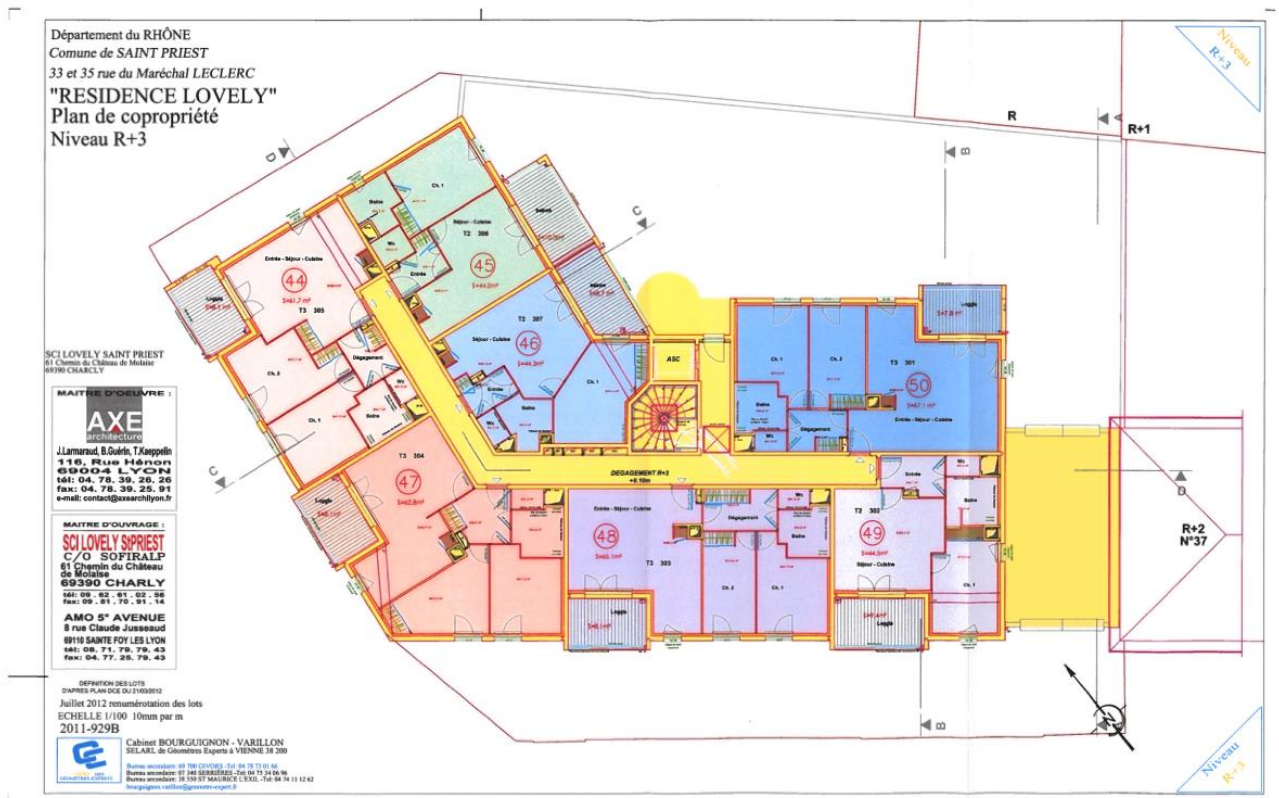
Bron (69500)

### Lycée Jacques Brel

Établissement Public

Vénissieux (69200)

L'appartement, lot numéro 50, et le garage, lot numéro 13, sont loués à Madame XXX



## EXTERIEURS

### Façade SUD OUEST EST



Façade OUEST



## INTERIEUR

### ➤ ENTREE :

#### ➤ Sol :

- Carrelé, en état d'usage.

#### ➤ Murs :

- Peints en état d'usage.

#### ➤ Plafond :

- Peint en état d'usage.



➤ Équipement :

- Un placard contenant le disjoncteur et le tableau électrique.



➤ **CUISINE**

➤ **Sol :**

- Carrelé, en état d'usage.

➤ **Murs :**

- Peints en état d'usage.

➤ **Plafond :**

- Peint en état d'usage.

➤ **Équipement :**

➤ Un évier à double bac égouttoir un plan de travail avec une plaque de cuisson gaz, une hotte, un four, un lave-vaisselle.

➤ Une cuisine intégrée.

➤ **Éclairage naturel :**

Une porte fenêtre simple battant donnant à l'EST.





➤ **SEJOUR :**

➤ **Sol :**

- Carrelé, en état d'usage.

➤ **Murs :**

- Peints en état d'usage.

➤ **Plafond :**

- Peint en état d'usage.

➤ **Éclairage naturel :**

- Une porte-fenêtre à double battants à l'EST et une fenêtre à double battants au SUD EST.







➤ **COULOIR :**

Il dessert les WC, la salle de bains et les deux chambres.

➤ **Sol :**

- Carrelé, en état d'usage.

➤ **Murs :**

- Peints en état d'usage.

➤ **Plafond :**

- Peint en état d'usage.



➤ Équipement :

- Un placard portes coulissantes.



➤ **WC :**

➤ **Sol :**

- Carrelé, en état d'usage.

➤ **Murs :**

- Peints en état d'usage.

➤ **Plafond :**

- Peint en état d'usage.

➤ **Équipement :**

- Un WC avec couvercle et abattant.



➤ **SALLE DE BAINS :**

➤ **Sol :**

- Carrelé, en état d'usage.

➤ **Murs :**

- Peints en état d'usage, carrelés autour de la baignoire.

➤ **Plafond :**

- Peint en état d'usage.

➤ **Équipement :**

- Une vasque sur meuble alimentée par un robinet mitigeur, vidange par siphon.
- Une baignoire alimentée par un robinet mitigeur, flexible de douche, vidange par siphon.





## CHAMBRE 1 :

### ➤ Sol :

- Carrelé, en état d'usage.

### ➤ Murs :

- Peints en état d'usage.

### ➤ Plafond :

- Peint en état d'usage.

### ➤ Éclairage naturel :

- Une porte fenêtre à double battants à l'EST.







## CHAMBRE 2 :

### ➤ Sol :

- Carrelé, en état d'usage.

### ➤ Murs :

- Peints en état d'usage.

### ➤ Plafond :

- Peint en état d'usage.

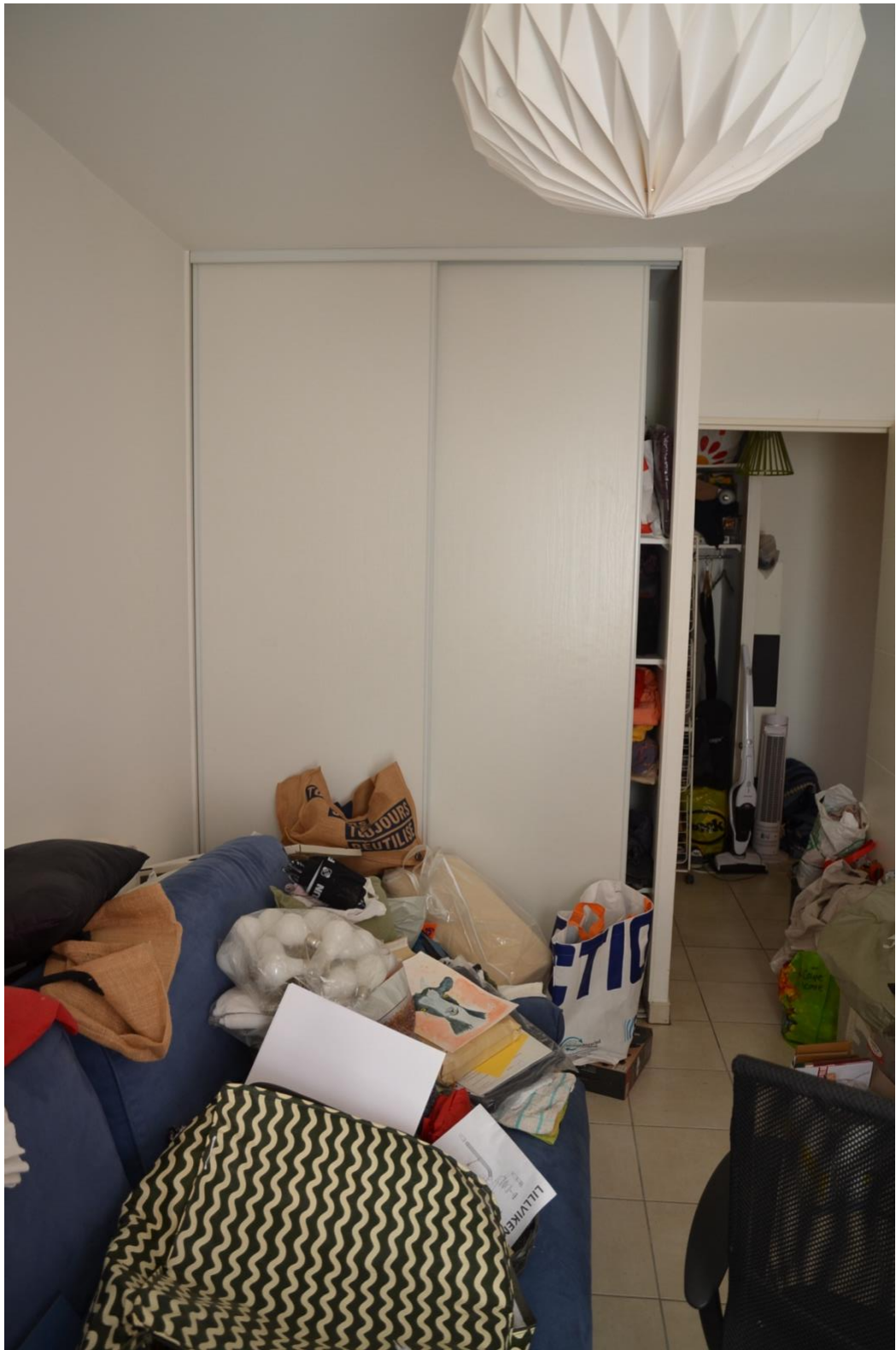
### ➤ Équipement :

- Un placard portes coulissantes.

### ➤ Éclairage naturel :

- Une porte fenêtre à double battants à l'EST.





**CHAUFFAGE :**

- **Central gaz individuel.**



**VOLETS :**

- **Volets roulants électriques.**

GARAGE numéro 13:



Alain MULLER  
Commissaire de Justice Associé